

OMRON

形 ZUV-L15L

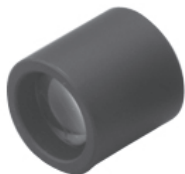
UV-LED照射器

レンズユニット ラインビームタイプ

取扱説明書

このたびは、本製品をお買い上げいただきまして、まことにありがとうございます。ご使用に際しては、次の内容をお守りください。

- ・電気の知識を有する専門家がお取り扱いください。
- ・この取扱説明書をよくお読みになり、十分にご理解のうえ、正しくご使用ください。
- ・この取扱説明書はいつでも参照できるように大切に保管してください。



オムロン株式会社

© OMRON Corporation 2011 All Rights Reserved.

- ・この取扱説明書はレンズユニット単体の取扱について記載しています。
- ・本製品をご使用の際にはヘッドユニットの取扱説明書をよくお読みになり、ご使用ください。

安全上の要点

以下に示すような項目は安全を確保する上で必要なことですので必ず守ってください。

1. 引火性、爆発性ガスの環境では使用しないでください。
2. この製品は分解したり、修理、改造をしないでください。
3. 廃棄するときは、産業廃棄物として処理してください。
4. UV光を照射したままヘッド・レンズに長時間触れないでください。火傷する恐れがあります。
5. レンズユニットの着脱は必ずUV光が照射されていない状態で行ってください。

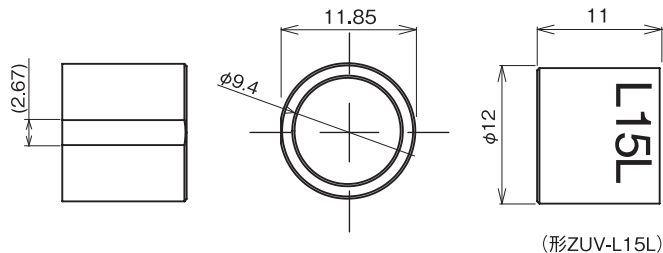
使用上の注意

■清掃について

シンナー、ベンゼン、アセトン、灯油類はご使用しないでください。取れにくい汚れは柔らかい布にエタノールを少量含ませて、ていねいに拭き取ってください。

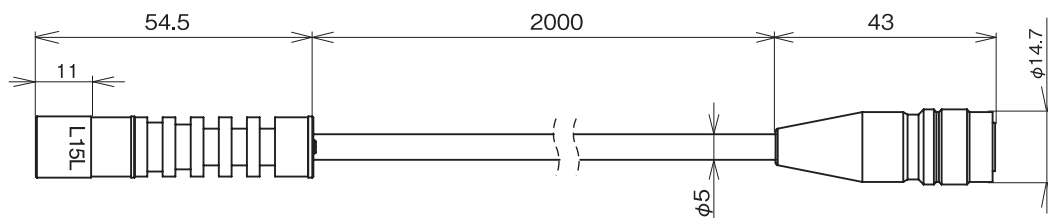
■外形寸法図

形ZUV-L15L (単位: mm)



・ヘッドユニット (レンズユニット装着時)

形ZUV-H25MB



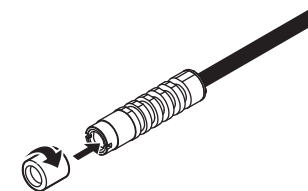
■ 定格 / 性能

レンズユニット形式	形ZUV-L15L
対応ヘッドユニット	形ZUV-H25MB
ビーム形状	約15×3mm
ワークディスタンス	15mm
振動 (耐久)	10~150Hz 加速度 50m/s ² 片振幅 0.35mm X/Y/Z方向 各8分 10回
衝撃 (耐久)	150m/s ² 6方向 (上下、左右、前後) 各3回
周囲温度範囲	動作時: 5~35°C、保存時: -10~+60°C (結露、氷結しないこと)
周囲湿度範囲	動作・保存時: 30~85%RH (結露、氷結しないこと)
保護構造	IEC60529 IP40 (ヘッドユニット装着時)
材質	アルミニウム、ガラス
質量 (梱包状態)	約10g (本体: 約5g)
付属品	取扱説明書 (本書)

■ヘッドユニットとレンズユニットの取り付け

- ①ヘッドユニットにレンズユニットを回して取り付けます。

締め付けトルク: 0.2N・m



規定外で締め付けるとネジが破損する可能性があります。

ご使用に際してのご承諾事項

- ①安全を確保する目的で直接的または間接的に人体を検出する用途に、本製品を使用しないでください。同用途には、当社センサカタログに掲載している安全センサをご使用ください。
 - ②下記用途に使用される場合、当社営業担当者までご相談のうえ仕様書などにより確認いただくとともに、定格・性能に対し余裕を持った使い方や、万一故障があっても危険を最小にする安全回路などの安全対策を講じてください。
 - a) 屋外の用途、潜在的な化学的汚染あるいは電氣的妨害を被る用途またはカタログ、取扱説明書等に記載のない条件や環境での使用
 - b) 原子力制御設備、焼却設備、鉄道・航空・車両設備、医用機械、娯楽機械、安全装置、および行政機関や個別業界の規制に従う設備
 - c) 人命や財産に危険が及ぶシステム・機械・装置
 - d) ガス、水道、電気の供給システムや24時間連続運転システムなどの高い信頼性が必要な設備
 - e) その他、上記 a) ~ d) に準ずる、高度な安全性が必要とされる用途
- *上記は適合用途の条件の一部です。当社のベスト、総合カタログ・データシート等最新版のカタログ、マニュアルに記載の保証・免責事項の内容をよく読んでご使用ください。

オムロン株式会社 インダストリアルオートメーションビジネスカンパニー

●お問い合わせ先
カスタマサポートセンター
フリーコール **0120-919-066**

携帯電話・PHSなどでご利用いただけませんので、その場合は下記電話番号へおかけください。

電話 **055-982-5015** (通話料がかかります)

[技術のお問い合わせ時間]

■営業時間: 8:00~21:00

■営業日: 365日

■上記フリーコール以外のセンシング機器の技術窓口:

電話 **055-982-5002** (通話料がかかります)

[営業のお問い合わせ時間]

■営業時間: 9:00~12:00 / 13:00~17:30 (土・日・祝祭日は休業)

■営業日: 土・日・祝祭日 / 春期・夏期・年末年始休暇を除く

●FAXによるお問い合わせは下記をご利用ください。
カスタマサポートセンター お客様相談室 FAX 055-982-5015

●その他のお問い合わせ先
納期・価格・修理・サンプル・仕様書は貴社のお取引先、または貴社担当オムロン営業員にご相談ください。

A④ 2009年10月

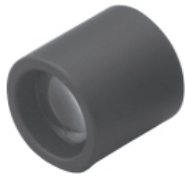
OMRON ZUV-L15L

Smart Curing System Lens Unit
Line Beam Type

INSTRUCTION SHEET

Thank you for selecting OMRON product. This sheet primarily describes precautions required in installing and operating the product.

Before operating the product, read the sheet thoroughly to acquire sufficient knowledge of the product. For your convenience, keep the sheet at your disposal.



© OMRON Corporation 2011 All Rights Reserved.

- This sheet shows the handling only of the lens unit.
- Please read the instruction sheet of the head unit, when operating this product.

PRECAUTIONS FOR SAFE USE

Observe the following precautions to ensure safe operation.

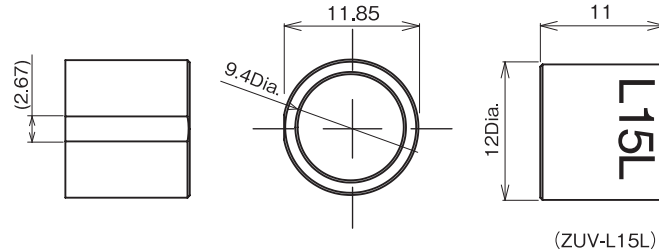
1. Do not use the product in atmospheres containing flammable or explosive gases.
2. Do not try to disassemble, repair, or modify this product.
3. Dispose of this product as industrial waste.
4. Do not touch the head lens for a long time during ultraviolet light irradiation. Doing so may result in burns.
5. Do not attach or remove a lens unit with the UV light ON.

PRECAUTIONS FOR CORRECT USE

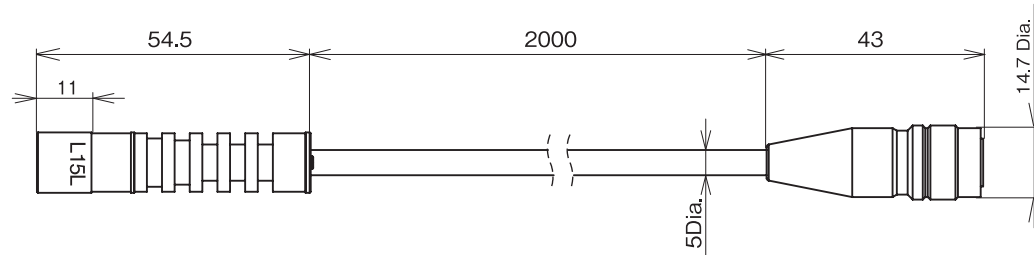
- Cleaning
 - Avoid the use of thinner, benzene, acetone, and kerosene. Use of these solvents will melt the surface of the product.
 - Use commercially available alcohol.
 - Wipe out small dirt or dust carefully not to damage the lens using a soft cloth (such as a lens cleaner.) containing a small quantity of alcohol.

■ Dimensions

ZUV-L15L (UNIT:mm)



When attached to ZUV-H25MB



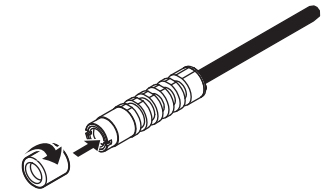
■ Ratings and performance

Lens unit model	ZUV-L15L
head unit model	ZUV-H25MB
Beam Shape	Approx.15×3mm
Working Distance	15mm
Vibration resistance	10 to 150 Hz, Acceleration: 50 m/s ² , Single amplitude: 0.35 mm in X, Y, and Z directions, 10 sweeps each (8 min/sweep)
Shock resistance	150 m/s ² in 6 directions (+/-X, +/-Y, and +/-Z directions), 3 times each
Ambient temperature	Operating: 5°C to 35°C, Storage: -10°C to +60°C(with no condensation or icing)
Ambient humidity	Operating/storage: 30% to 85%RH (with no condensation or icing)
Degree of protection	IEC 60529 IP40(When attached to head unit)
Materials	Aluminum, glass
Weight (in packing)	Approx. 10 g (main unit: approx. 5 g)
Accessories	Instruction sheet (this sheet)

■ Attaching a lens unit with head unit

- ① The lens unit is screwed with the head unit.

Tightening torque : 0.2N·m



The screw might be damaged when tightening outside regulations.

Suitability for Use

THE PRODUCTS CONTAINED IN THIS SHEET ARE NOT SAFETY RATED. THEY ARE NOT DESIGNED OR RATED FOR ENSURING SAFETY OF PERSONS, AND SHOULD NOT BE RELIED UPON AS A SAFETY COMPONENT OR PROTECTIVE DEVICE FOR SUCH PURPOSES. Please refer to separate catalogs for OMRON's safety rated products.

OMRON shall not be responsible for conformity with any standards, codes, or regulations that apply to the combination of the products in the customer's application or use of the product.

Take all necessary steps to determine the suitability of the product for the systems, machines, and equipment with which it will be used. Know and observe all prohibitions of use applicable to this product.

NEVER USE THE PRODUCTS FOR AN APPLICATION INVOLVING SERIOUS RISK TO LIFE OR PROPERTY WITHOUT ENSURING THAT THE SYSTEM AS A WHOLE HAS BEEN DESIGNED TO ADDRESS THE RISKS, AND THAT THE OMRON PRODUCT IS PROPERLY RATED AND INSTALLED FOR THE INTENDED USE WITHIN THE OVERALL EQUIPMENT OR SYSTEM.

See also Product catalog for Warranty and Limitation of Liability.

- EUROPE
OMRON EUROPE B.V. Sensor Business Unit
Carl-Benz Str.4, D-71154 Nufringen Germany
Phone:49-7032-8111-0 Fax: 49-7032-811-199
- NORTH AMERICA
OMRON ELECTRONICS LLC
One Commerce Drive Schaumburg,IL 60173-5302 U.S.A.
Phone:1-847-843-7900 Fax : 1-847-843-7787
- ASIA-PACIFIC
OMRON ASIA PACIFIC PTE. LTD.
No. 438A Alexandra Road #05-05-08(Lobby 2),
Alexandra Technopark, Singapore 119967
Phone : 65-6835-3011 Fax :65-6835-2711
- CHINA
OMRON(CHINA) CO., LTD.
Room 2211, Bank of China Tower,
200 Yin Cheng Zhong Road,
PuDong New Area, Shanghai, 200120, China
Phone : 86-21-5037-2222 Fax :86-21-5037-2200

OMRON Corporation

D © OCT, 2009